

## Begleitdokumentation zum BG Neckar (BW)

### Teilbearbeitungsgebiet 42 - Neckar unterhalb Fils oberhalb Enz -

#### Kartenanhang

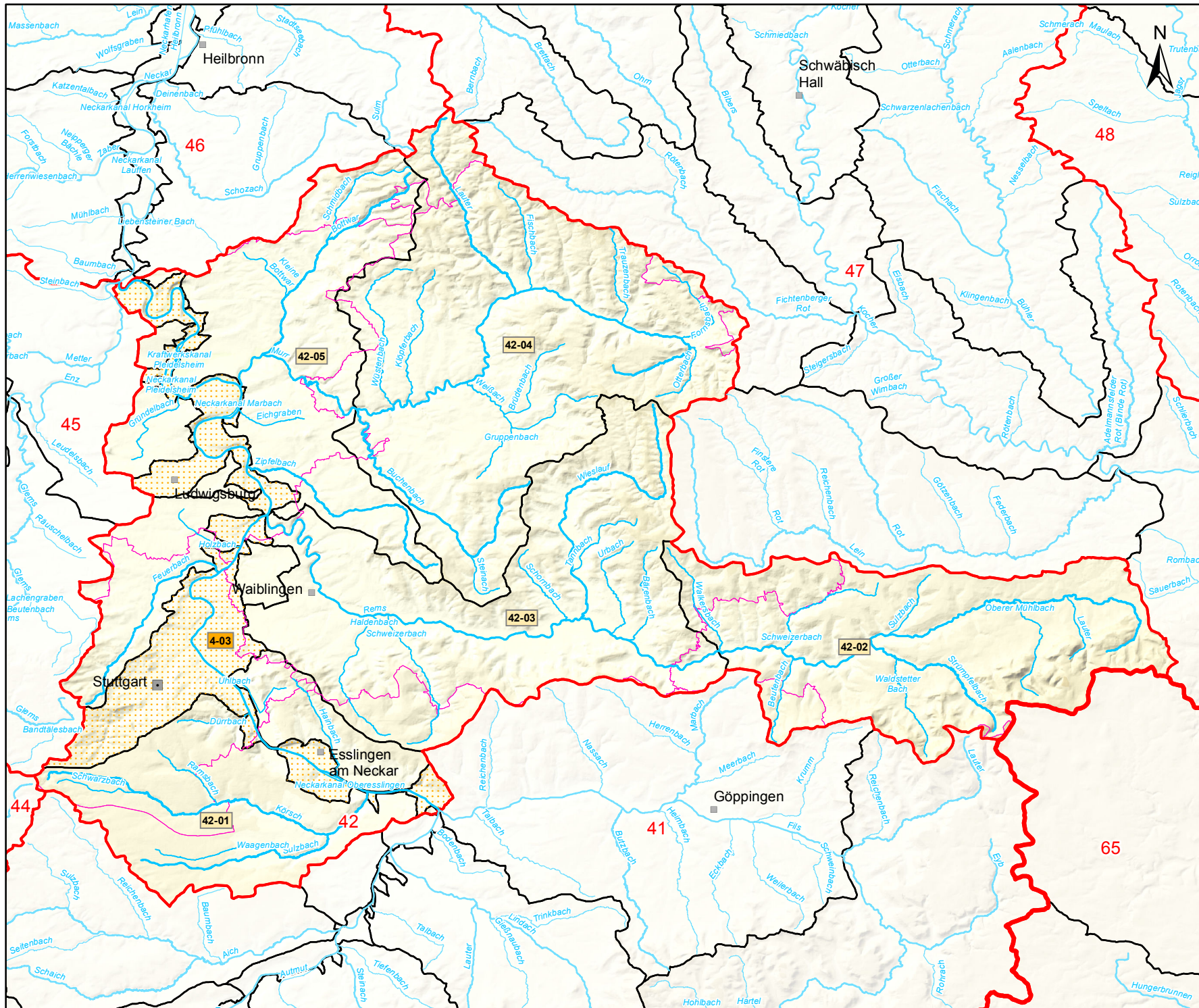
 Umsetzung der EG Wasserrahmenrichtlinie (2000/60/EG)

Stand: Dezember 2015



Baden-Württemberg





# K 1 Fluss- und See-wasserkörper

Teilbearbeitungsgebiet:  
**Neckar unterh. Fils bis oberh. Enz (42)**



Kartengrundlage: RIPS, ATKIS © Landesamt für Geoinformation und Landentwicklung Baden-Württemberg (www.lglbw.de) Az.: 2851.9-1/19 und LUBW Landesanstalt für Umwelt, Messungen und Naturschutz Baden-Württemberg

## Zeichenerklärung

Oberflächenwasserkörper

34-03-OR4

Grenze Flusswasserkörper mit WK-Nummer

33-05-OR4

erheblich verändert

64-05

künstlich



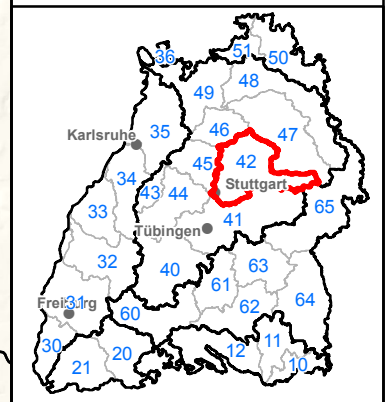
Seewasserkörper mit Name

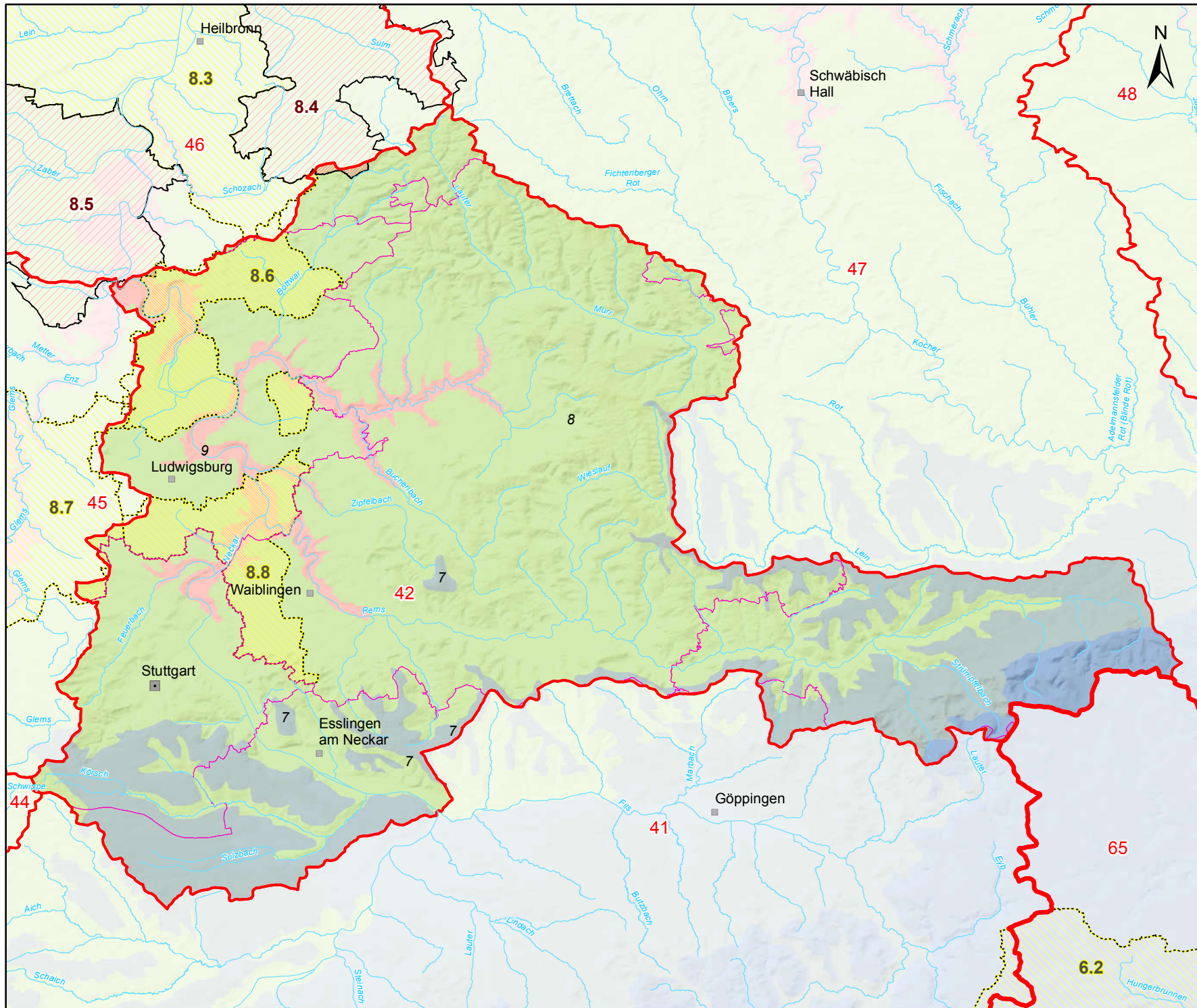
Sonstiges

Teilnetz WRRL

repräsentatives / sonstiges Gewässer

- Grenze Bearbeitungsgebiet
- Grenze Teilbearbeitungsgebiet
- Stadt-/Landkreisgrenze





## K 2 Grundwasserkörper

Teilbearbeitungsgebiet:  
**Neckar unterh. Fils bis oberh. Enz (42)**



Kartengrundlage: RIPS, ATKIS © Landesamt für Geoinformation und Landentwicklung Baden-Württemberg (www.lglbw.de) Az.: 2851.9-1/19 und LUBW Landesanstalt für Umwelt, Messungen und Naturschutz Baden-Württemberg

### Zeichenerklärung

Grundwasserkörper

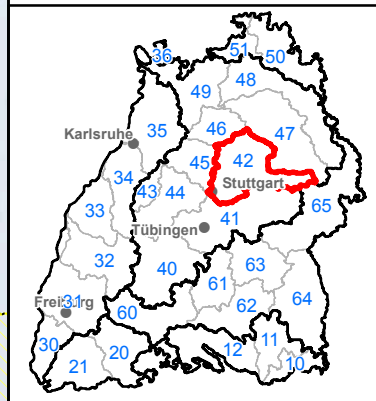
- gesondert abgegrenzt, gefährdet*  
 Grundwasserkörper, der 2015 noch nicht den "guten Zustand" erreicht
- noch nicht den "guten Zustand" erreicht
- Grundwasserkörper, der 2015 den "guten Zustand" erreicht

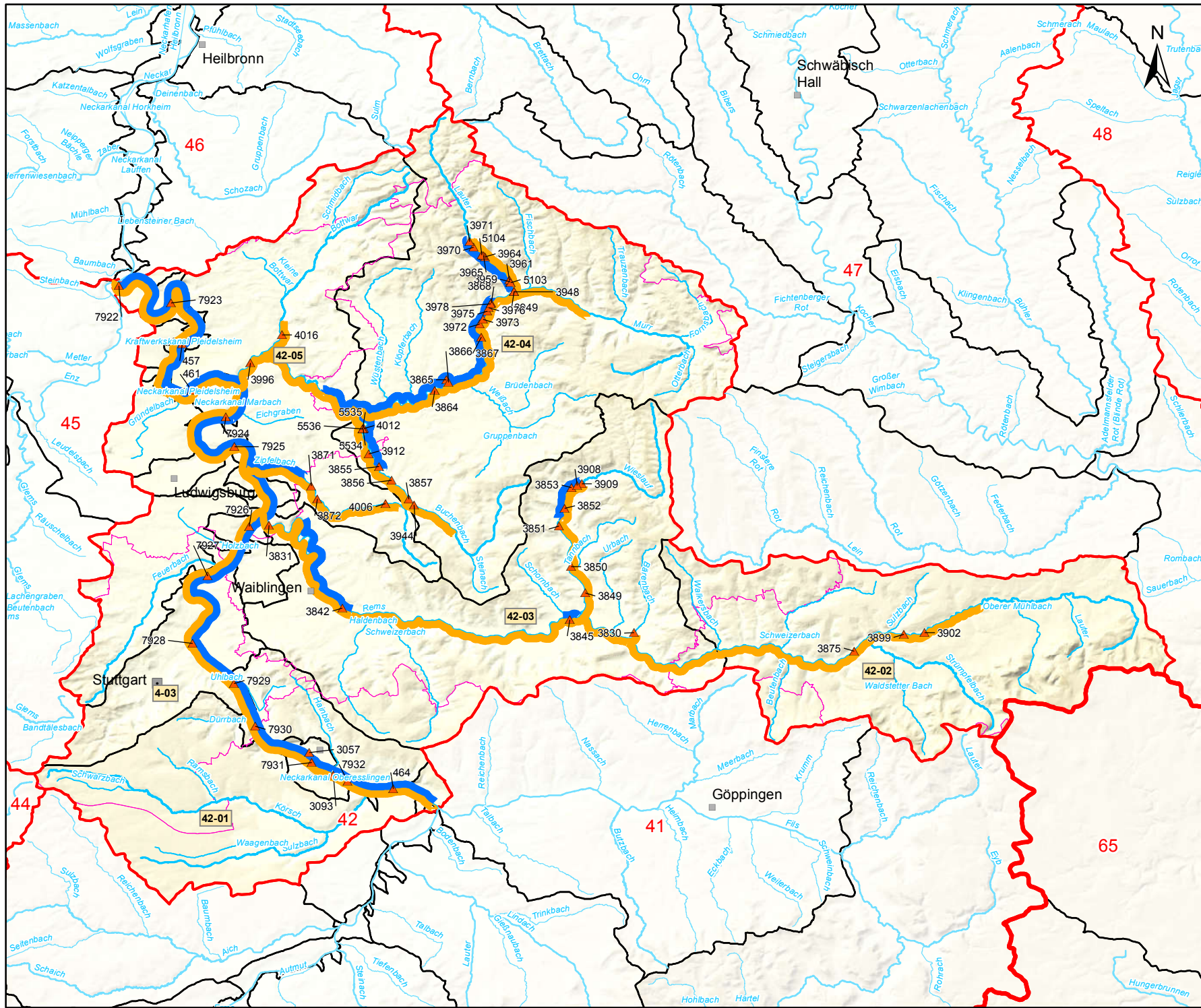
hydrogeologisch abgegrenzt

- 1 Lech-Ilter-Schotterplatten
- 2 Fluvioglaziale Schotter
- 3 Süddeutsches Moränenland
- 4 Schwäbische Alb
- 5 Albvorland
- 6 Keuper-Bergland
- 9 Muschelkalk-Platten
- 10 Spessart, Rhönvorland und Buntsandstein des Odenwaldes
- 11 Buntsandstein des Schwarzwaldes
- 13 Kristallin des Odenwaldes
- 14 Kristallin des Schwarzwaldes
- 15 Quartäre und Pliozäne Sedimente der Grabenscholle
- 16 Grabenscholle
- 17 Tektonische Schollen des Grabenrandes
- 18 Kaiserstuhl

Sonstiges

- Teilnetz WRRL
- Bearbeitungsgebiet
- Teilbearbeitungsgebiet
- Stadt-/Landkreisgrenze






### K 3 Programmstrecken Durchgängigkeit und Mindestwasser



Teilbearbeitungsgebiet:  
**Neckar unterh. Fils bis oberh. Enz (42)**



**LU:W** 





Kartengrundlage: RIPS, ATKIS © Landesamt für Geoinformation und Landentwicklung Baden-Württemberg (www.lglbw.de) Az.: 2851.9-1/19 und LUBW Landesanstalt für Umwelt, Messungen und Naturschutz Baden-Württemberg

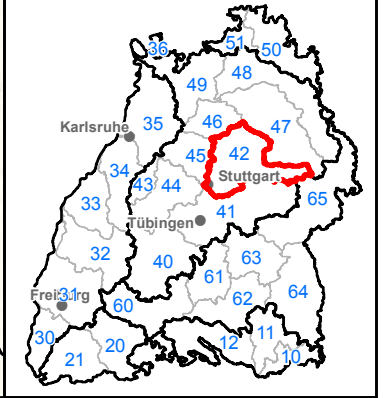
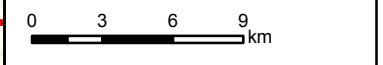
#### Zeichenerklärung

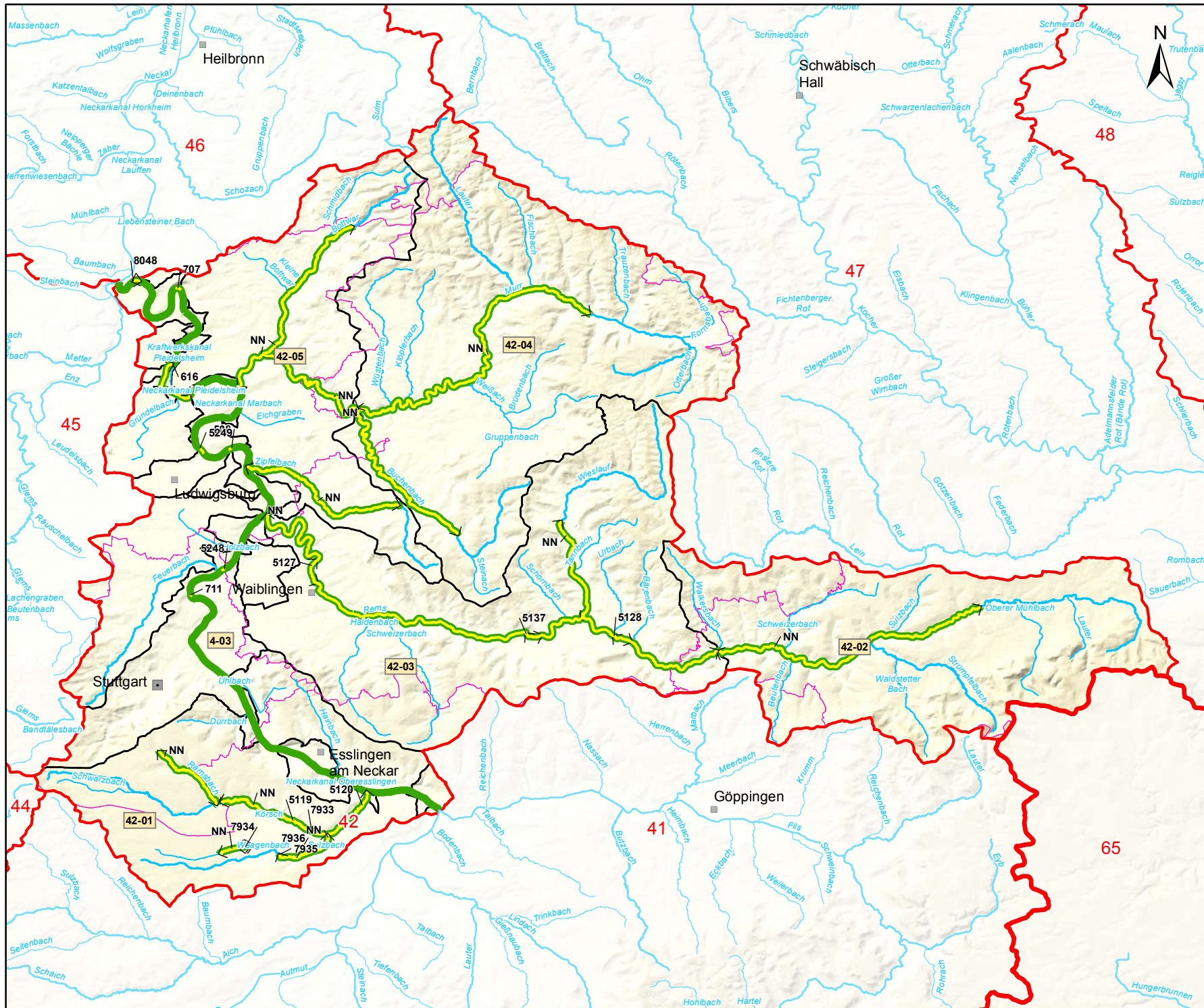
**Oberflächenwasserkörper**  
 Grenze Flusswasserkörper mit WK-Nummer  
**34-03-OR4**

**Programmstrecke**  
 Defizit Durchgängigkeit  
 Defizit Mindestwasser

**Einzelmaßnahme**  
 Herstellung Durchgängigkeit  
 1234 mit MaDok ID  
 Reduktion Ausleitung  
 1234 mit MaDok ID

**Sonstiges**  
**Teilnetz WRRL**  
 repräsentatives / sonstiges Gewässer  
 Grenze Bearbeitungsgebiet  
 Grenze Teilbearbeitungsgebiet  
 Stadt-/Landkreisgrenze





### K 4 Programmstrecken Struktur

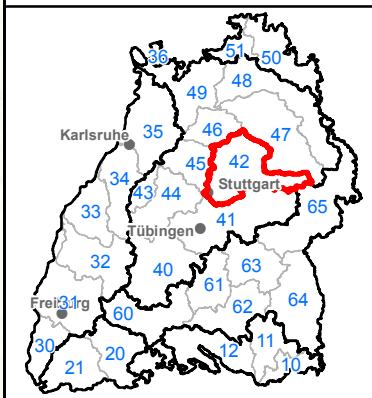
Teilbearbeitungsgebiet:  
**Neckar unterh. Fils bis oberh. Enz (42)**

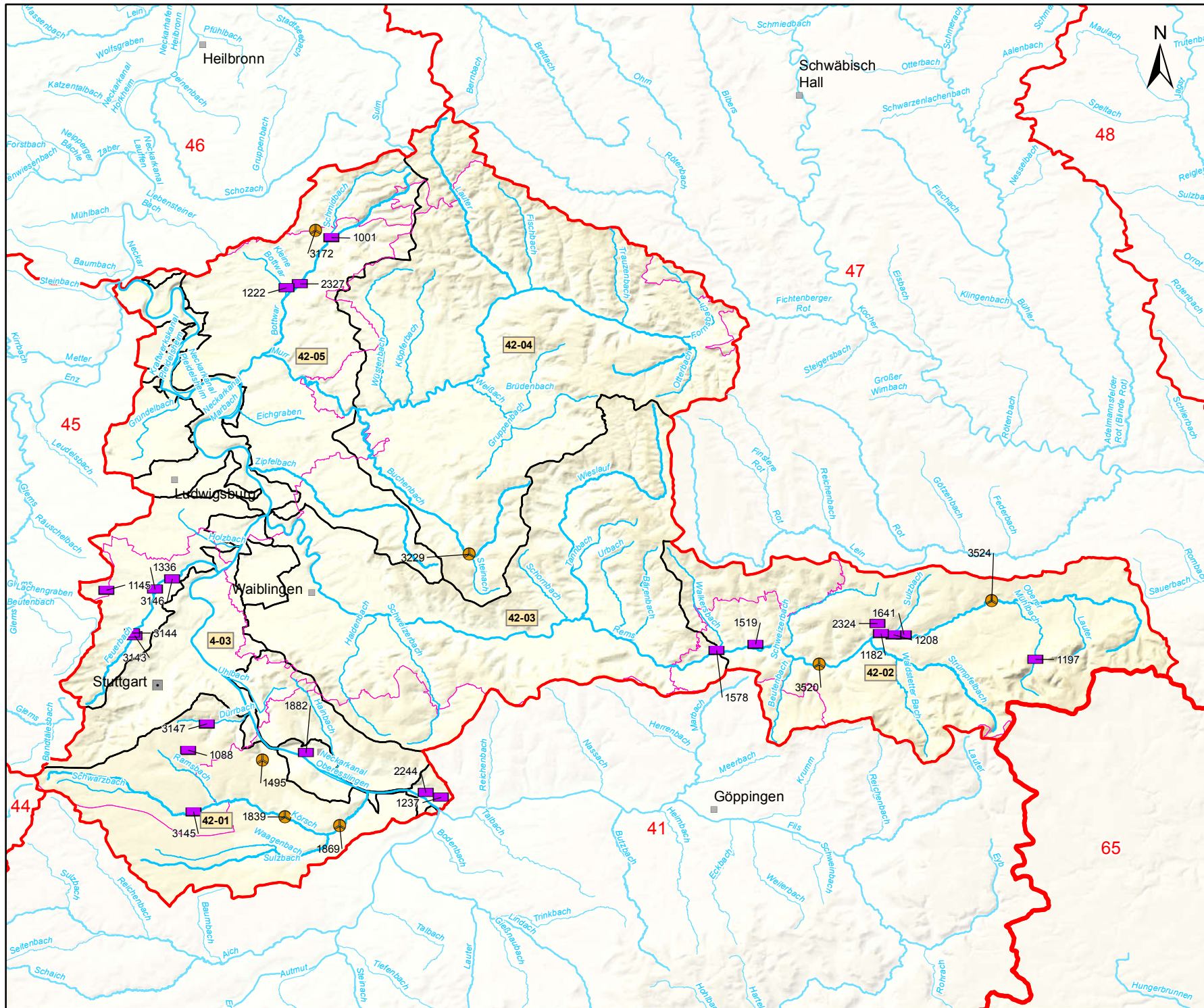


Kartengrundlage: RIPS, ATKIS © Landesamt für Geoinformation und Landentwicklung Baden-Württemberg (www.lglbw.de) Az.: 2851.9-1/19 und LUBW Landesanstalt für Umwelt, Messungen und Naturschutz Baden-Württemberg

#### Zeichenerklärung

- Oberflächenwasserkörper**
  - Grenze Flusswasserkörper mit WK-Nummer
  - 34-03-OR4
- Programmstrecke**
  - Defizit Struktur
- Einzelmaßnahme**
  - Verbesserung Gewässer-1234 struktur mit MaDok ID
- Sonstiges**
  - Teilnetz WRRL
  - repräsentatives / sonstiges Gewässer
  - Grenze Bearbeitungsgebiet
  - Grenze Teilbearbeitungsgebiet
  - Stadt-/Landkreisgrenze





## K 5 Abwassermaßnahmen (Punktquellen)

Teilbearbeitungsgebiet:  
**Neckar unterh. Fils bis oberh. Enz (42)**



Kartengrundlage: RIPS, ATKIS © Landesamt für Geoinformation und Landentwicklung Baden-Württemberg (www.lglbw.de) Az.: 2851.9-1/19 und LUBW Landesanstalt für Umwelt, Messungen und Naturschutz Baden-Württemberg

### Zeichenerklärung

- Oberflächenwasserkörper**
- 34-03-OR4 Grenze Flusswasserkörper mit WK-Nummer
- Abwassermaßnahmen (mit MaDok-ID)**
- 1234 kommunale Kläranlage
  - industrieller Einleiter
  - Regenwasseranlage
  - Gewässereinzugsgebiet
  - Gewässereinzugsgebiet (Flusswasserkörper)
  - Abwasserkanalisation (Einzugsgebiet)
- Sonstiges**
- Teilnetz WRRL
- repräsentatives / sonstiges Gewässer
  - Grenze Bearbeitungsgebiet
  - Grenze Teilbearbeitungsgebiet
  - Stadt-/Landkreisgrenze
- 0 3 6 9 km

